



IDEA Base

SOBREPONER

PRODUCTO:

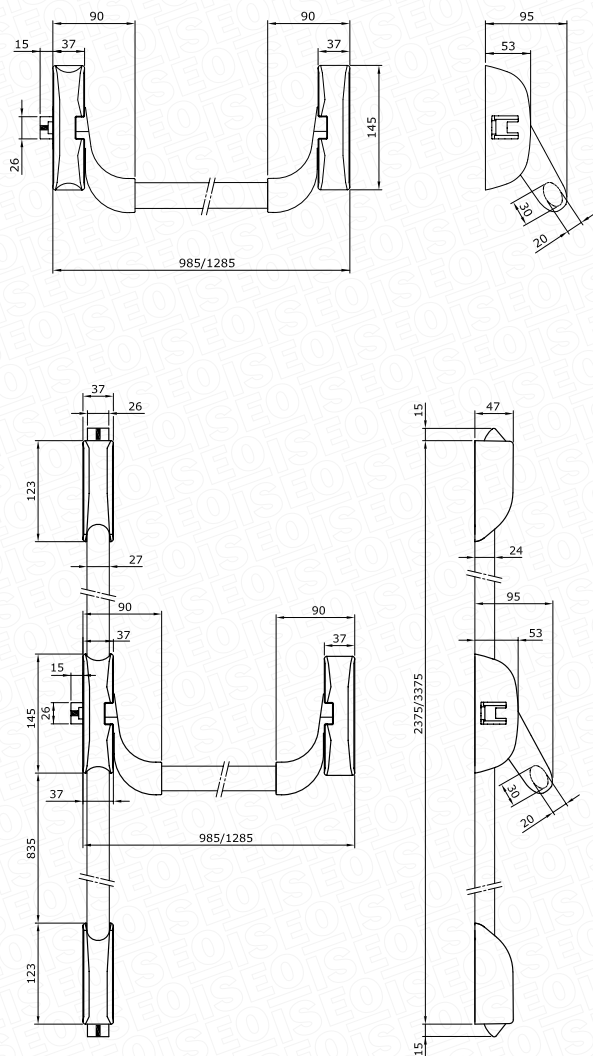
Dispositivo antipánico de sobreponer.

APLICACION:

Las puertas antipánico en las vías de fuga han de garantizar una apertura rápida y segura. Los dispositivos antipánico de la serie IDEA Base de Iseo se han diseñado según la norma UNI EN1125 y ofrecen la máxima fiabilidad, seguridad y duración. En el diseño de los dispositivos no se ha descuidado el diseño ni la estética. El diseño original con líneas redondeadas, uno de los rasgos distintivos de la serie IDEA, se ha mejorado estéticamente siendo aún más agradable por su acabado de acero inoxidable. IDEA INOX puede ser la solución ideal para ambientes en los que el manillón antipánico ha de parecer un accesorio decorativo. Entre las aplicaciones cabe señalar la adaptabilidad particular a puertas ventanas y puertas de metal con perfil reducido. IDEA Base garantiza las características consolidadas de facilidad de montaje, modularidad, versatilidad y alto nivel de seguridad. De acuerdo con su atención a la seguridad, ISEO ha aplicado en sus productos el tratamiento ANTIGERM. La acción del tratamiento antibacteriano es permanente y no supone ningún mantenimiento especial. La liberación continua de iones de plata asegura eficacia durante la vida del producto, incluso en caso de arañazos en la superficie. Esto hace que sea muy adecuada para montarse en espacios públicos y en todos los lugares en los que la higiene y la protección de la salud son un requisito indispensable: hospitales, clínicas, residencias geriátricas, así como guarderías y jardines de infancia.

GAMA:

- Versiones cortafuegos con resbalones de acero con autobloqueo.
- Versiones no cortafuegos con resbalón de zama.



CARACTERÍSTICAS TÉCNICAS

Durabilidad:

500.000 ciclos.

Masa de la puerta:

más de 200 kg.

Medidas de la puerta:

Anchura máxima 1500 mm.
Altura máxima 3400 mm.

- Versiones:

cortafuegos y no cortafuegos.

Resistencia a la corrosión:

240 horas de niebla salina

Saliente de la barra:

Inferior a 100 mm.

Temperatura de funcionamiento:

Probados de -25 °C a +60 °C.

Colores:

negro, blanco, gris metálico,
PVD-ACERO INOXIDABLE, ENDUR4NCE.

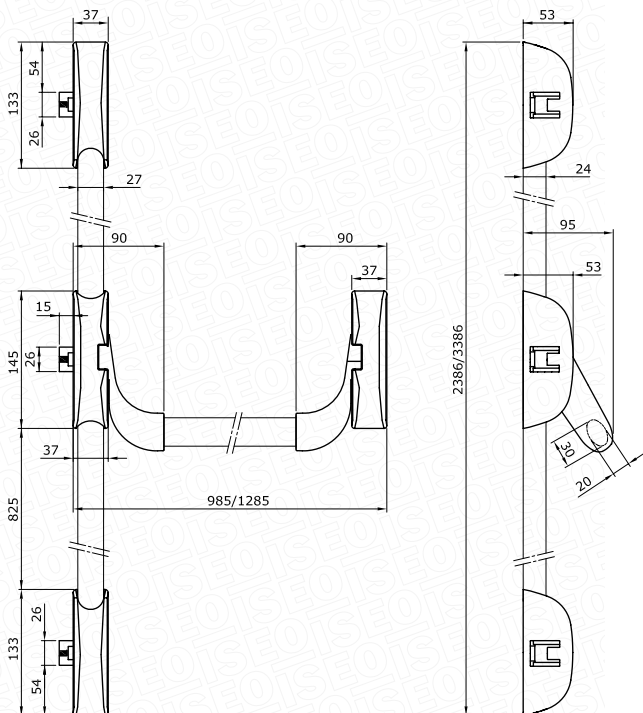
Protección antibacteriana:

Antigerm en las versiones pintadas.



PUNTOS SALIENTES

- Certificados, marca CE según el Reglamento CE 305/2011 (RCP).
Marcado UKCA según el Reglamento 465/2019 UK.
- Modularidad, gracias a la amplia gama de accesorios.
- Reversibilidad, se puede montar a la derecha y a la izquierda.
- Adaptabilidad a cada tipo de marco y configuración (de aluminio, PVC, madera, etc.).
- Con el maletín BELVEDERE también se pueden montar en puertas de cristal.
- Configurables, para montarse en puertas de hoja sencilla y doble.
- Fiabilidad, toda la gama se ha probado según los parámetros establecidos por la normativa UNI EN1125: hasta 500.000 ciclos.
- Fácil de montar, tres posibilidades de montaje en función del marco.
- Rapidez de montaje, disponen de sistema de enganche automático de resorte de las varillas, sin necesidad de tornillos.
- Con contraplacas de montaje para acelerar la instalación en la obra.
- Solidez, gracias a la barra de empuje ovalada de acero antirrotación.
- Acabados de color negro, gris metálico, blanco y ENDUR4NCE con aplicación del tratamiento antibacteriano ANTIGERM.
- Versiones especiales, PVD-inoxidable.
- Pueden controlarse con el mando exterior Trim-Tronic, Cerraderos eléctricos o microswitch.



ACCESORIOS COMBINABLES:

- Mandos exteriores de la serie Trim y Trim-Tronic.
- Cerraderos eléctricos.
- Microinterruptores.
- Kit de palanca de sujeción diurna
- Cerraderos especiales de PVC y aluminio.
- Maletín Belvedere para montaje en puertas de cristal
- Placa para orificios.

NORMAS:

Marcado CE según el Reglamento 305/2011 CE (CPR).

Marcado UKCA según el Reglamento 465/2019 UK

Certificado de prueba de funcionamiento: de -25 °C a +60 °C.

Certificado de prueba de funcionamiento: hasta 500.000 ciclos.

Certificado de conformidad estética contra la corrosión de hasta 1600 horas para la versión ENDUR4NCE.

EN1125:2008

Clasificación |3|7|7|A|1|4|2|2|A|A| para dispositivos No Cortafuegos.

Clasificación |3|7|7|B|1|4|2|2|A|A| para dispositivos Cortafuegos.

Clasificación |3|7|7|B|1|4|2|2|A|A| para dispositivos Cortafuegos PVD-acero inoxidable