

IMAGEN



WILLEN ESD S1PS SR FO HRO
07545tgBMVF

DESCRIPCION

Calzado de seguridad estilo running cumple con la nueva norma EN ISO 20345:2022.

Empeine en tejido Seamless 3D ultratranspirable. Refuerzos de TPU antiabrasión y detalles 3D en HF. Entre suela de EVA y suela inferior de goma. "FO+HRO". Ligera y deportiva, para realzar el dinamismo de quien las lleva.

CARACTERISTICAS

EMPEINE:

en tejido 3D Seamless, microperforado transpirable. Refuerzos de TPU antiabrasión y detalles 3D en HF.

REVESTIMIENTO INTERIOR:

Tejido 3D microperforado transpirable.

PLANTILLA EXTRAÍBLE:

antiestática en PU LD con termoformado ergonómico.

PLANTILLA ANTIPERFORACIÓN:

en fibra textil ultraligera "perforazione-zero" (PS - clavo Ø 3,0 mm).

PUNTERA:

en fibra de vidrio no magnética, aislante y resistente 200J.

SUELA ANTIDESLIZANTE y ANTIESTÁTICA: super-comfortable EVA midsole, high energy absorption and FO+HRO nitrile rubber tread.

PLUS:

Segundo lazo de cordones **VERDE FLUOR** incluidos. Refuerzos en Microfibra anti abrasión en la zona del talón. 100% libre de metal.

DETALLES

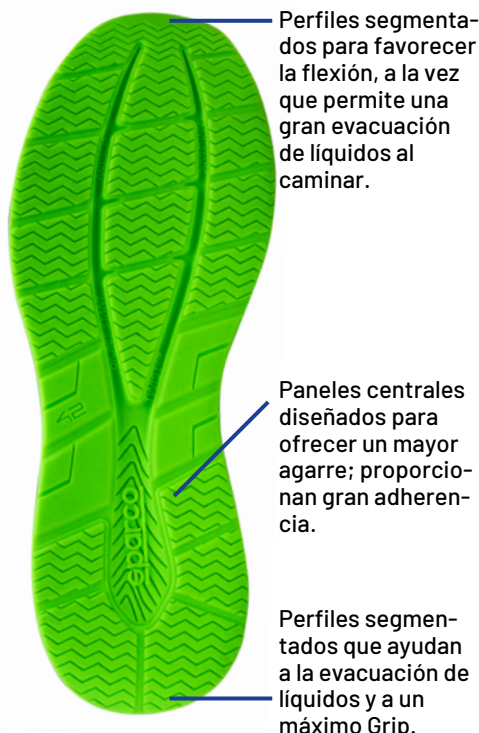


Logos y diseños decorativos realizados en sistema de **Micro inyección**. Detalles 3D en **alta frecuencia** sobre los refuerzos en TPU.



Fabricación totalmente **SEAMLESS**.

SUELA



Suela intermedia en **EVA super confort**; proporciona un elevado nivel de absorción de la energía. Suela inferior en **Goma nitrílica**. Conforme **SR + FO + HRO**.

PLANTILLA INTERIOR EXTRAÍBLE



Plantilla extraíble, antiestática en **PU LD termoformado ergonómicamente**.

FICHA TECNICA

SAFETY FOOTWEAR INSTRUCTION LANGUAGES INDEX table with columns: LANGUAGE, CODE, PAGE

EN INSTRUCTION FOR USERS table with columns: Category, Code, Additional requirements

INSTRUCTION FOR USERS EN table with columns: Category, Code, Additional requirements

EN INSTRUCTION FOR USERS table with columns: Category, Code, Additional requirements

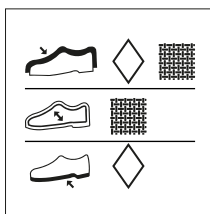


MANUAL DE USUARIO MULTIPLES IDIOMAS: (IT, EN, ES, DE, FR, BG, CS, ET, GR, HR, HU, LT, LV, NL, PL, PT, RO, SK, SL, SV) Medidas: 120 x 165 mm

ETIQUETAS



Logo TEAMWORK estampado sobre la lengüeta. (15x60 mm). Logo ESD sobre pasador de cordones.



ETOQUETA DE COMPOSICION: Aplicada dentro del calzado derecho. Dim. 28 x 28mm



ETIQUETA CE INTERNA. En el interior de la lengüeta. Dim. 50 x 15mm



ETIQUETA TALLA: Cosida entre el forro y la lengüeta. Dim. 17 x 14mm

PACKAGING



Caja de cartón SPARCO TEAMWORK azul / naranja con papel tisú protector interno. Dimensiones caja: 343x258x123mm. Instrucciones de reciclaje válidas para ITALIA en la parte inferior (PAP20).

External label for the shoe box containing Sparco Teamwork logo, CE mark, EN ISO 20345:2022, IMPULSE | BMVF, WILLEN ESD S1PS SR FO HRO, QR code, barcode, lotto: 230217, sizes EUR 42 / UK 8, and product code 0754542BMVF.

ETIQUETA EXTERNA DE LA CAJA:

Aplicada en el lado designado de la caja, indica las características del producto, Certificado CE, número de lote, código de producto, código QR y código de barras. Dim. 105x60 mm