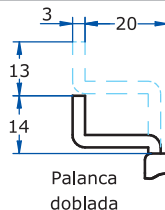
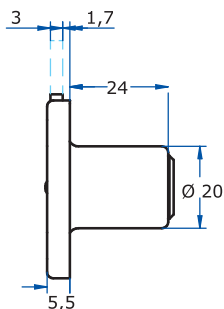
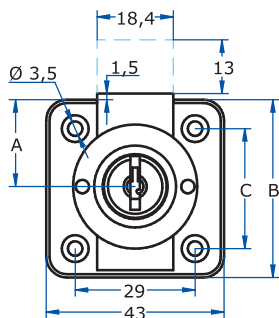


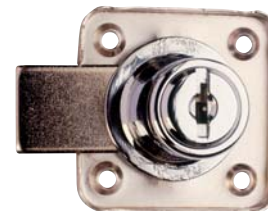
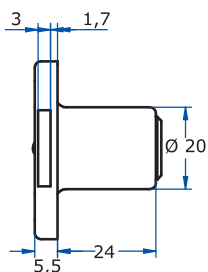
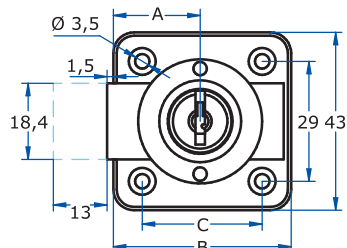
Mueble de madera

Posición cajón



361

Posición armario



362

Cerradura de sobreponer para armario o cajón con bombillo de zamak. Con posibilidad de igualamientos y agrupamientos.

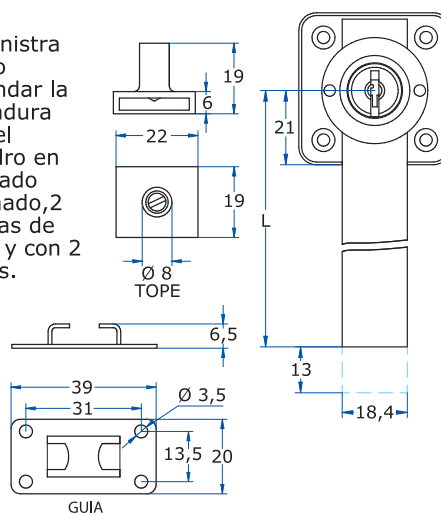
| | |  |  |
|------------------------|--|---|---|
| | | 361 | 362 |
| MODELO DE LLAVE | Serie 500/900 (Estándar) | • | • |
| MATERIAL | Cilindro de zamak | • | • |
| ACABADO | Cromado | • | • |
| | Latonado | • | • |
| | Negro | • | • |
| CARACTERÍSTICAS | (20) A = 20 mm / B = 43 mm / C = 29 mm | • | • |
| | (25) A = 25 mm / B = 48 mm / C = 34 mm | • | • |
| | Nº de combinaciones | 208 | 208 |
| | Peso (grs.) (20) | 98 | 98 |
| | Peso (grs.) (25) | 104 | 104 |
| ACCESORIOS | Escudo embellecedor | • | • |
| | 4 tirafondos Ø 3 x 20 mm | • | • |
| | | | |

- AGA suministra como estándar la cerradura con el cilindro en acabado cromado, giro a la derecha, dos salidas de llave y con 2 llaves.
- Diferentes largos de pestillo suministrados bajo pedido.
- Las cerraduras de medida (20) se pueden suministrar con palanca doblada según croquis.

Cerradura 360. Cerradura lateral para cierre simultaneo de cajones, adaptando a la cerradura 361 una falleba y diferente número de topes y guías en función del número de cajones a cerrar.

| | | 360 |
|------------------------|----------------------|-----|
| CARACTERÍSTICAS | Falleba L = 500 mm | • |
| | Falleba L = 600 mm | • |
| | Falleba L = 700 mm | • |
| | Falleba L = 800 mm | • |
| | Falleba L = 900 mm | • |
| | Falleba L = 1.000 mm | • |
| ACCESORIOS | Peso (grs.) | 326 |
| | Topes | 3 |
| | Guías | 2 |
| | Escudo embellecedor | • |

- AGA suministra como estándar la cerradura con el cilindro en acabado cromado, 2 salidas de llave y con 2 llaves.



360

PRODUCTO RELACIONADO:



LLAVES: SERIE 500/900
(Llaves: página 52)



ACCESORIOS: 0014
(Accesorios: página 47)